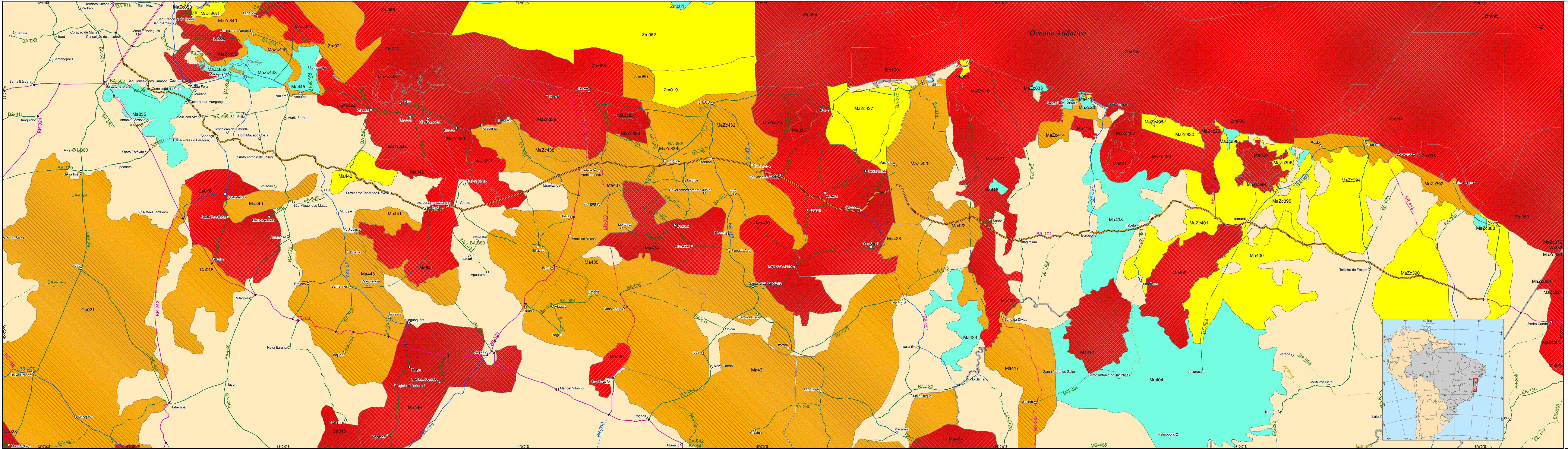


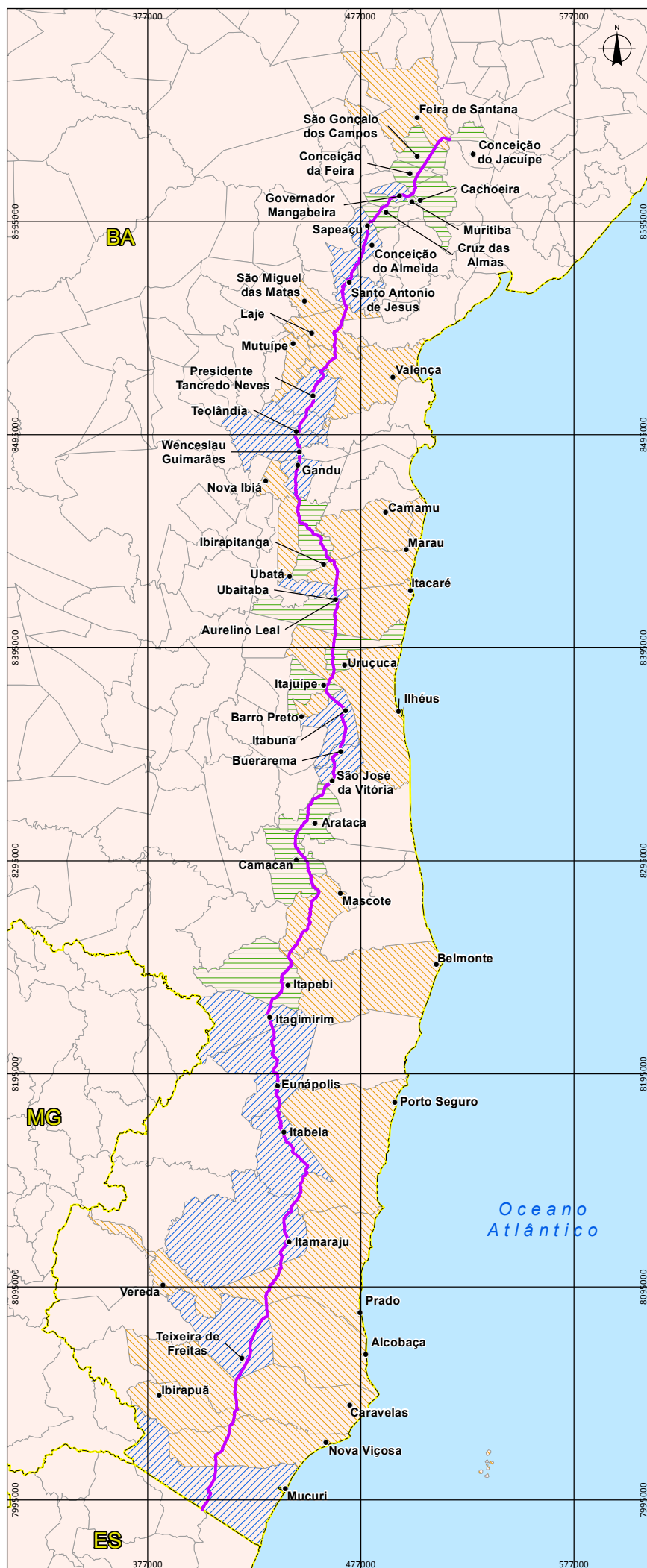


Volume 3 – Estudos de Engenharia

Anexo 3.2.A - Figuras

LOTE 1: BR101 BA





LEGENDA

- Sede municipal

~ Rodovia BR-101

□ Limite estadual

□ Limite municipal

Segmentos

▨ Segmento 1

- sedes localizadas na faixa da rodovia

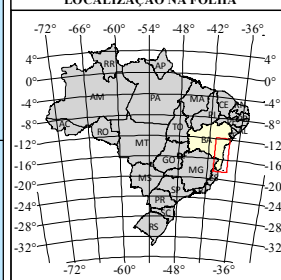
▨ Segmento 2

- sedes localizadas à distância de até 10 km da faixa da rodovia

▨ Segmento 3

- sedes localizadas à distância de mais de 10 km da faixa da rodovia

LOCALIZAÇÃO NA FOLHA



LOCALIZAÇÃO NA FOLHA

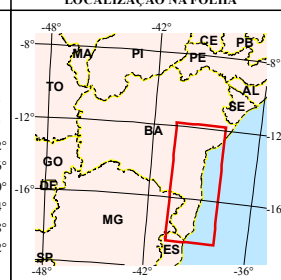


Figura 4.3.2.a:

LOTE 01:
BR-101 BA (km 166,5 ao km 938,8)



Consultoria e Participações Ltda.

CLIENTE:



EBP
Estruturadora Brasileira de Projetos

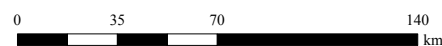
PROJETO:

3ª Etapa de Concessões Rodoviárias Federais (Fase III) – Caracterização Socioambiental do Traçado

Nº DES. JGP: Lote01.mxd

DATA: 30/10/2012

1:2.650.000



Projeção: South American - UTM
Elipsóide de referência: SAD - 69

BASE: Instituto Brasileiro de Geografia e Estatística (IBGE)

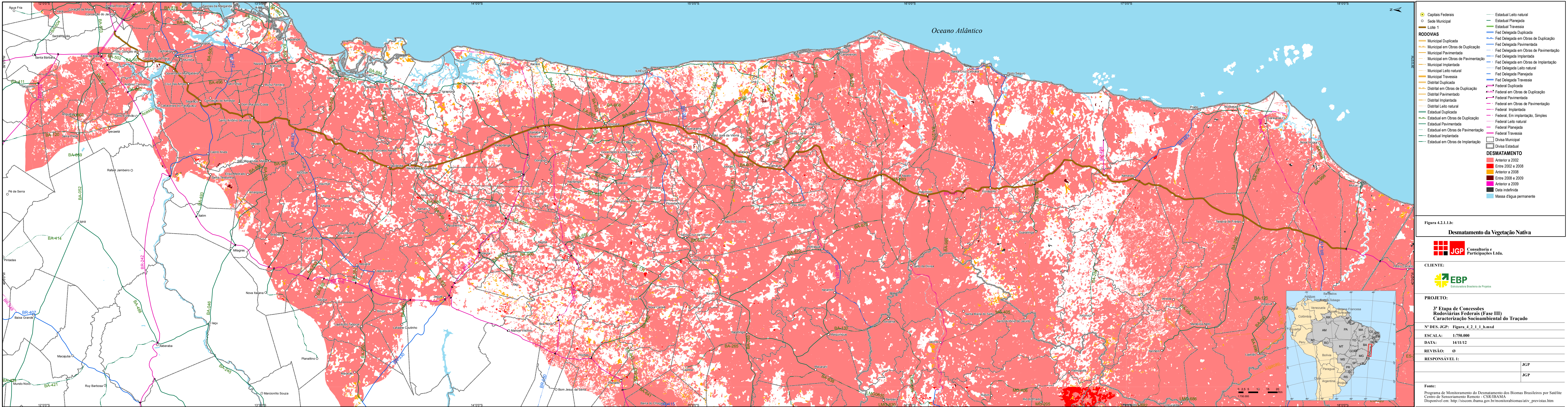


Figura 4.2.1.I.b:

Desmatamento da Vegetação Nativa



CLIENTE:



PROJETO:

**3ª Etapa de Concessões
Rodoviárias Federais (Fase III)
Caracterização Socioambiental do Traçado**

Nº DES. JGP: Figura_4.2.1.1_b.mxd

ESCALA: 1:750.000

DATA: 14/11/12

REVISÃO: 0

RESPONSÁVEL I:

JGP

JGP

Fonte:

Programa de Monitoramento do Desmatamento dos Biomas Brasileiros por Satélite
Centro de Sensoriamento Remoto - CSRBAMA
Disponível em: http://siscom.ibama.gov.br/monitorbiomas/ativ_previstas.htm

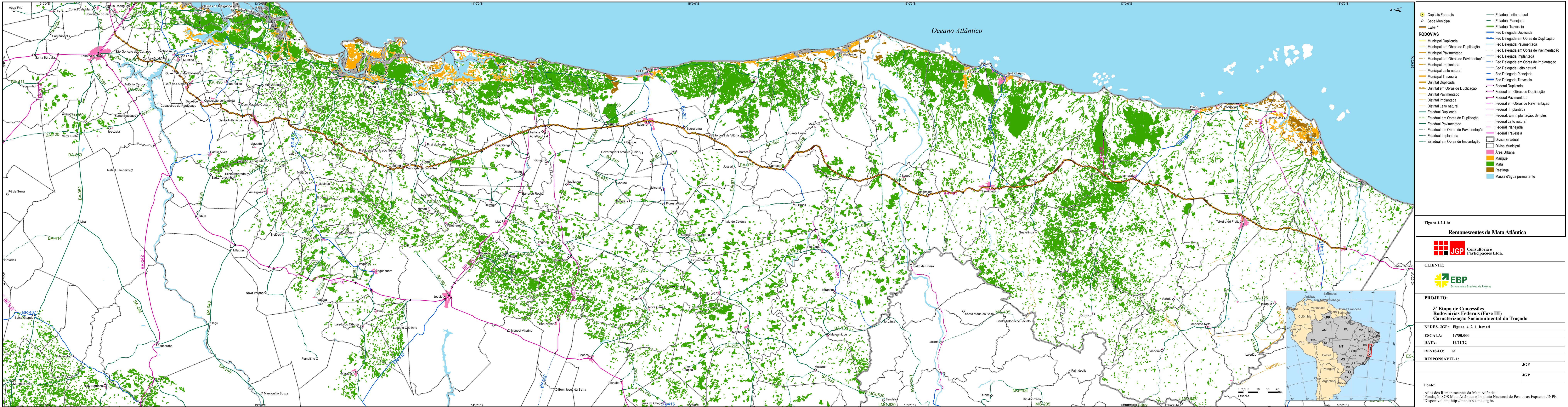


Figura 4.2.1.b:
Remanescentes da Mata Atlântica



CLIENTE:



PROJETO:

**3ª Etapa de Concessões
Rodoviárias Federais (Fase III)
Caracterização Socioambiental do Traçado**

Nº DES. JGP: Figura_4.2.1_b.mxd

ESCALA: 1:750.000

DATA: 14/11/12

REVISÃO: 0

RESPONSÁVEL 1:

JGP

JGP

Fonte:

Atlas dos Remanescentes da Mata Atlântica
Fundação SOS Mata Atlântica e Instituto Nacional de Pesquisas Espaciais/INPE
Disponível em: <http://mapas.sosma.org.br/>